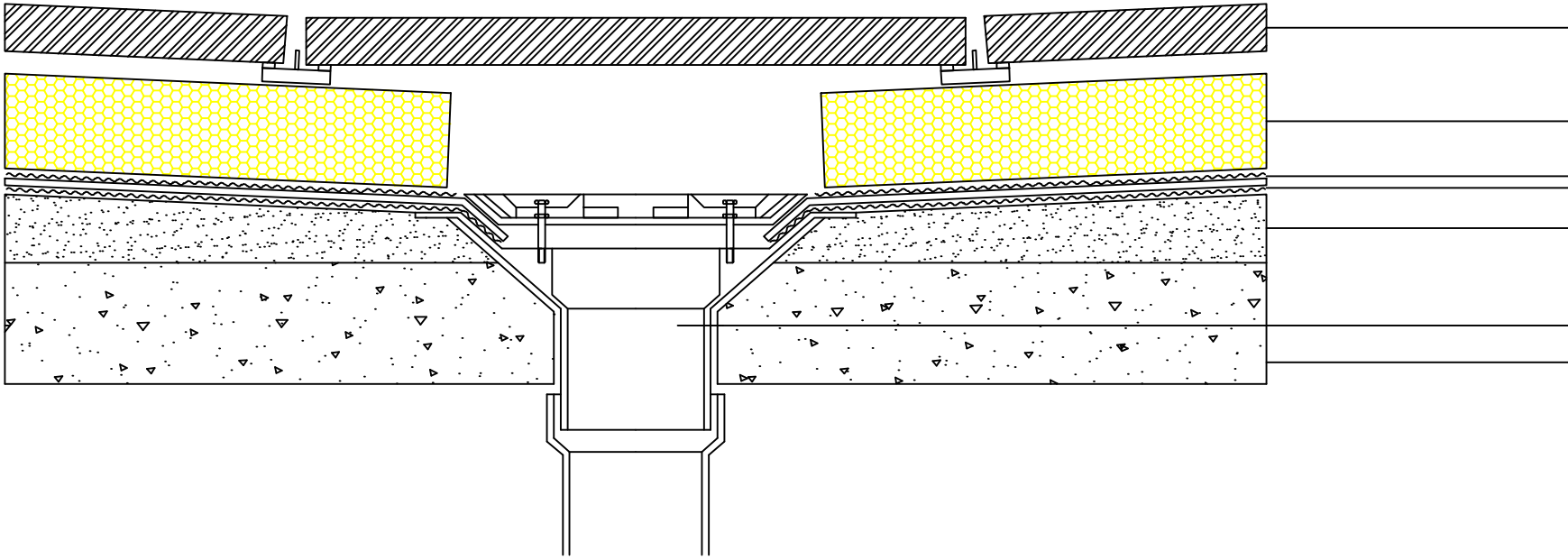


ÇATI SÜZGEÇ DETAYI



- SON KAT KAPLAMA
- RİJİT ISI YALITIMI
- GEOTEKSTİL KEÇE
- MULTİPLAN BA PVC MEMBRAN
- GEOTEKSTİL KEÇE
- EĞİM ŞAPI
- PVC YAĞMUR GİDERİ
- BETONARME DÖŞEME

Not : Isı yalıtımı tercih edilmediğinde Rijit ısı yalıtımı ve üzerindeki Geotekstil keçe kaldırılmalıdır.

Ölçeksizdir.